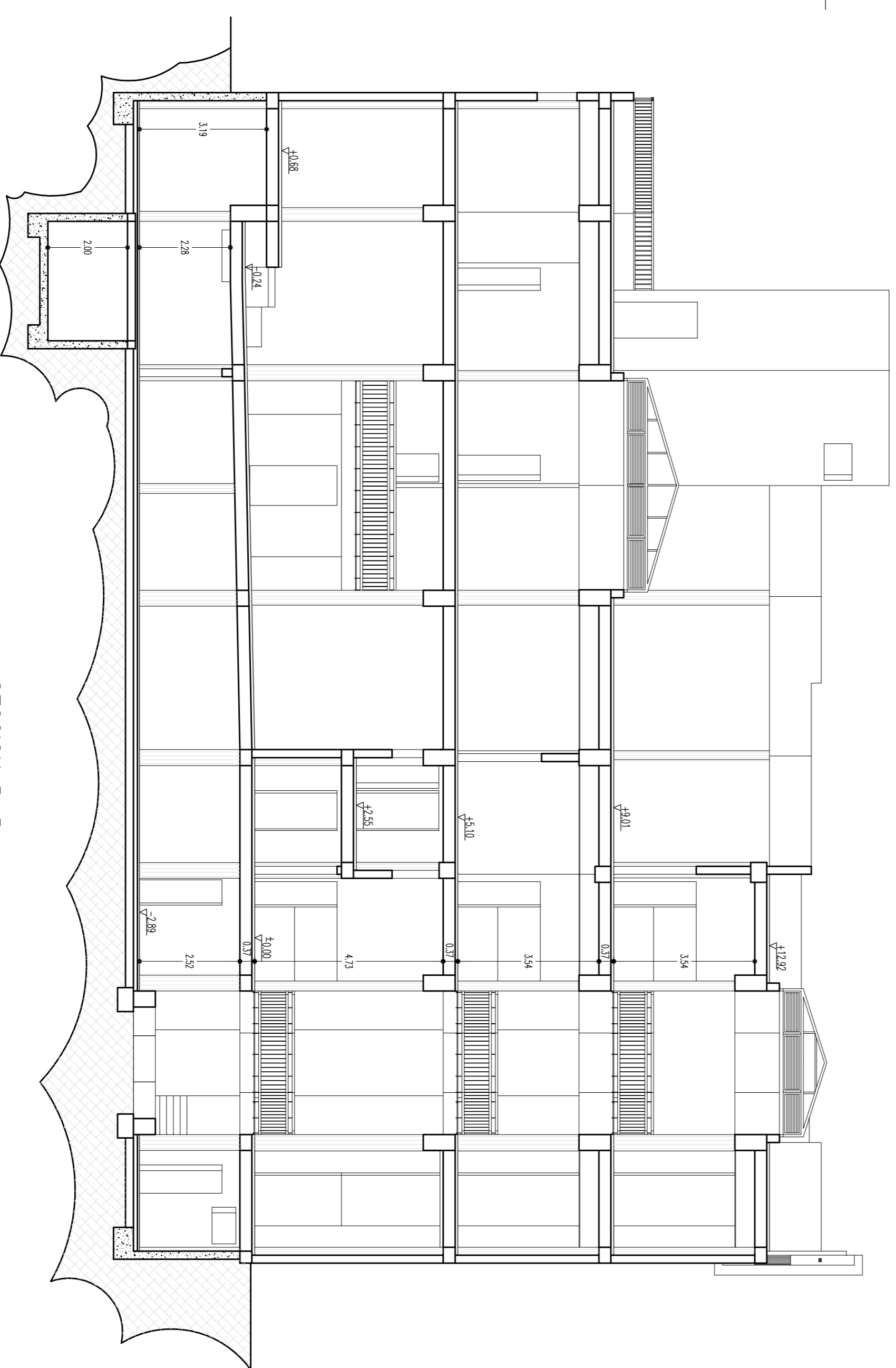
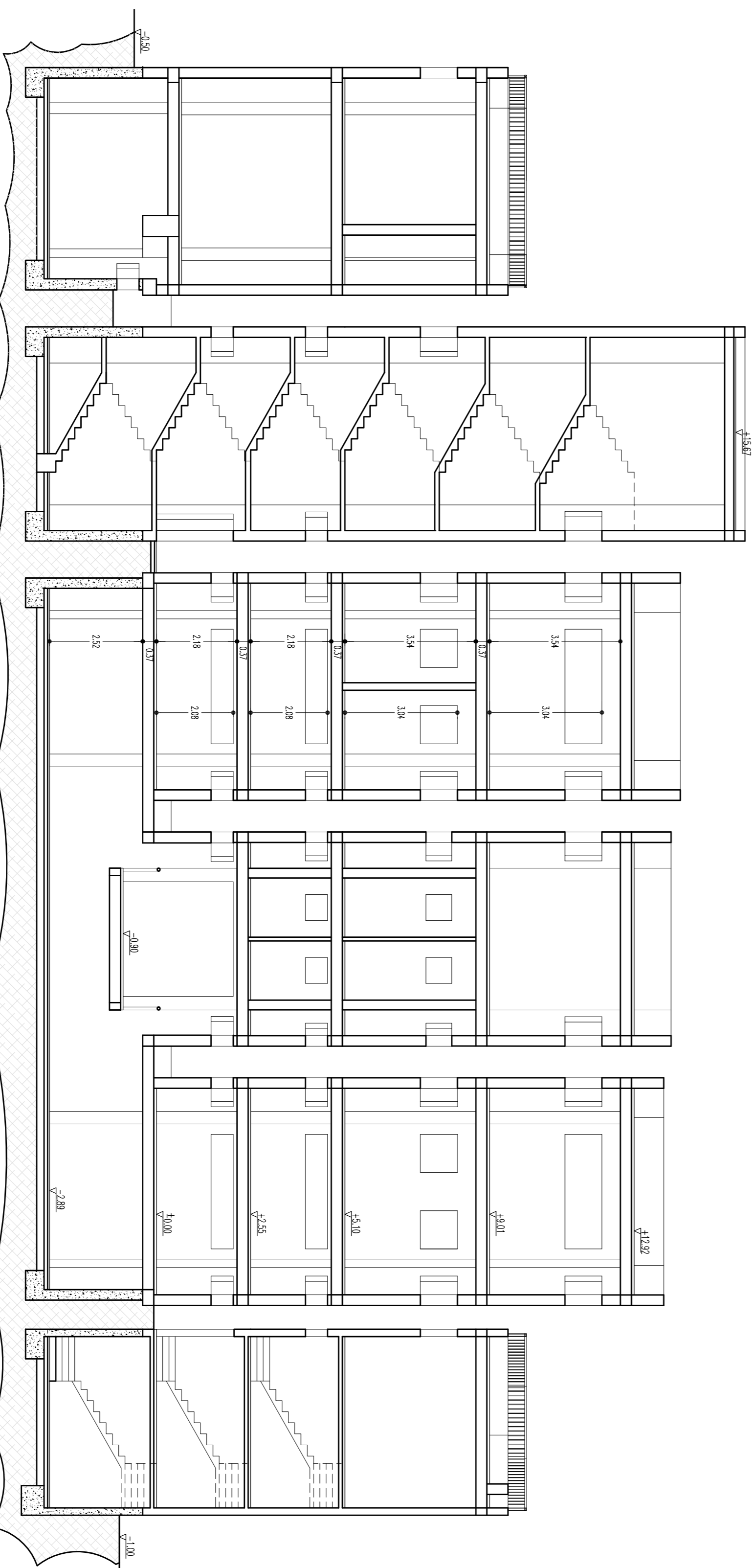


SECCION A-A



SECCION B-B



SECCION C-C

PETICIONARIO:		PLANO:	
CABILDO DE LANZAROTE		SECCIONES	
HOLA NUM. 57 DE 61	ARCHIVO	CABILDO DE LANZAROTE	
REFERENCIA: CAB-98-PR-2	1400	EL ARQUITECTO:	
DISE. L.E.R.	PROYECTO: DOMINGO SUÑEZ GONZÁLEZ		
ESCALAS:			
1:100		MODIFICADO BIBLIOTECA INSULAR	